

# PACKING THE FUTURE, RESPONSIBLY



Nuceria  
group





## **Lettera dal Ceo Antonio Iannone**

Il mondo gira veloce, come i nostri sogni: se corri veloce tagli traguardi e grandi traguardi segnano grandi trasformazioni. Nel corso degli anni ho visto molte cose cambiare, ma noi siamo rimasti gli stessi: abbiamo coltivato ogni giorno la curiosità che ci ha sempre spinto a dare di più e migliorare, senza accontentarci mai.

Oggi ci definirei un'azienda dinamica che con determinazione e passione realizza il proprio Futuro e basiamo tutto ciò che facciamo sulla visione che abbiamo del mondo e di ciò che vorremmo diventasse: un luogo di

speranze e opportunità. Siamo mossi dalla convinzione che una fabbrica non sia solo un polo produttivo, ma soprattutto un modello di sviluppo.

Investire su di esso significa perseguire una sostenibilità di lungo periodo che oggi trova ancor più radicamento nella fusione realizzata con All4Labels, che proietta il capitale di Nuceria in una dimensione più ampia.

La nostra terra è la fonte di innovazione, genialità e creatività che ci ha consentito di dar vita a un modello d'azienda efficace, una fucina di nuovi progetti e nuovi prodotti.

Per tutto questo siamo grati e intendiamo restituire al territorio la ricchezza di competenze e risorse ricevute attraverso la bellezza: perché se condividiamo bellezza, produciamo ricchezza.

Un territorio dove notiamo:

**+25%**

incremento occupazione Sud Italia  
ultimo triennio

**+1.883.000**

Residenti che hanno lasciato il Sud  
alla ricerca di lavoro, la metà dei quali  
tra i 15 ed i 34 anni

**DA 1.4% A 0.7%**

Decremento del PIL atteso per il 2019

Assunti nel Sud Italia nel periodo  
2016-2018 e ancora attivi:

**50**

Età media degli assunti:

**35 anni**

Assunti sotto i 30 anni in fase  
di assunzione:

**19**

Aumento degli assunti  
negli ultimi 3 anni:

**+ 26%**

“Se vogliamo che tutto rimanga come  
è bisogna che tutto cambi” – scriveva  
Tomasi di Lampedusa.

Siamo felici di convogliare la nostra  
forza e il nostro grande entusiasmo in  
una più grande famiglia che condivide  
con noi la sfida globale di determinare  
nella nostra industria un nuovo valore  
per le future generazioni.



Nuceria  
group

member of



# FACTS AND FIGURES

**40+**

macchine da stampa con tutte le tecnologie, inclusa la digitale

**+300**

risorse tra professionisti e tecnici operativi

consumo energetico:

**-30%**

emissioni GHG:

**-15%**

**4**

siti produttivi in totale

**3**

divisioni di packaging

**10**

chiare regole di condotta

rifiuti prodotti:

**-25%**

**+26%**

aumento degli assunti negli ultimi 3 anni

**350.000**

kw/h autoprodotti nel 2017

**2**

associazioni benefiche supportate

rifiuti inviati in discarica:

**0%**



## Lettera del Direttore Marketing Paola Iannone

Un'azienda è la somma delle sfide di ogni singola risorsa indirizzata verso un unico obiettivo. E ciò che differenzia un'azienda come la nostra e la rende una famiglia è l'Empatia che permette a tutti di essere valorizzati nelle proprie attitudini.

È la gratitudine rispetto a quanto si è ricevuto che conduce l'imprenditore a realizzare un progetto nel quale il fattore umano è sempre più determinante.

Perché che cos'è un'impresa se non una pulsione imprescindibile che racconta la forza di uomini e donne nel raggiungere i propri obiettivi,

insegnandoci che con talento, grinta e determinazione chiunque può superare grandi ostacoli e raggiungere il successo? E noi siamo un'azienda che deve la sua grande crescita proprio all'enorme capitale umano che ne alimenta il motore giorno dopo giorno.

Per questo da sempre ci siamo impegnati a usare tutte le nostre capacità produttive e le nostre tecnologie migliori per offrire il miglior servizio e prodotto possibile ai clienti, consapevoli però che l'impatto della nostra produzione, deve e dovrà essere sempre giusto sulle Persone, grande sulla Società e sostenibile per il Pianeta.

Abbiamo mostrato un modo diverso di fare impresa: il modello Nuceria. E oggi la nostra responsabilità è verso il nostro team e il nostro territorio ma più di ogni altra cosa verso i nostri figli.

L'essere una giovane madre all'interno di una grande azienda in crescita mi permette ancora di più di operare attivamente per la realizzazione di un Futuro all'altezza dei nostri sogni, di ciò che siamo ma soprattutto di ciò che possiamo realizzare.



# MODELLO D'IMPRESA

Per tracciare il percorso da seguire e guidare le scelte strategiche il nostro modello di impresa si basa su delle direttive semplici e chiare:

## ESSERE APERTI

Ascoltare nuovi trend e anticiparne lo sviluppo, studiando soluzioni ottimali per il mercato e per il territorio, facendoci catalizzatori di un ecosistema innovativo e imprenditoriale.

## ESSERE FLESSIBILI

Il Cambiamento è un'opportunità da cogliere. Ecco perché abbiamo sempre promosso il cambiamento Sociale creando partnership con chi condivide la nostra Visione.

## ESSERE VELOCI

Per adattarsi servono risposte rapide e puntuali nel fornire soluzioni e plasmare la propria organizzazione rispetto agli eventi, anche quando non previsti. Una forte e tempestiva capacità di adattamento è necessaria per una crescita importante su mercati diversi.

## ESSERE INNOVATIVI

Perché non basta fare una cosa, bisogna farla bene. Per questo ci impegniamo sempre a promuovere soluzioni sostenibili, attente al Futuro e all'Ambiente. Insieme a queste direttive, il Gruppo ne ha adottate altre per prevenire la possibilità di commissione degli illeciti e ridurre la Responsabilità Amministrativa della Società.

## ESSERE ACCOGLIENTI

Ci impegniamo a rinnovare sempre l'accoglienza e la visione condivisa di un Futuro che hanno consentito nel tempo, insieme all'affetto, di creare legami unici. Casa Nuceria è un'area nel nostro plant di Salerno dedicata all'ospitalità dove nascono visioni e progetti, dove si parla di Arte, Cultura, Alimentazione.

# PEOPLE LEAN THE POWER

Da più di 6 anni abbiamo abbracciato la filosofia di organizzazione aziendale Lean che ci permette di essere più competitivi e veloci nella risposta al cliente.

Il Lean Manufacturing è una strategia che parte dal Business Plan e si traduce in indicatori per lo Shop Floor. Alla base di tutto c'è il fattore umano: offriamo pari opportunità a tutti i dipendenti sulla base delle loro qualifiche professionali e capacità, senza alcuna discriminazione, adottando unicamente criteri meritocratici.

Valorizziamo tutte le relazioni interne e raccogliamo le opinioni di tutti al fine di mettere a punto flussi di lavoro sempre più efficienti sia dal punto di vista della redditività che della qualità del lavoro di coloro che operano all'interno dell'azienda.

Incoraggiamo la formazione di una squadra appassionata, attraverso un dialogo quotidiano che semina la coesione necessaria per aspirare non solo al "buon" risultato ma soprattutto al "grande".

E lo facciamo con il nostro Decalogo che è espressione della nostra identità, che vogliamo diffondere con il nostro entusiasmo.

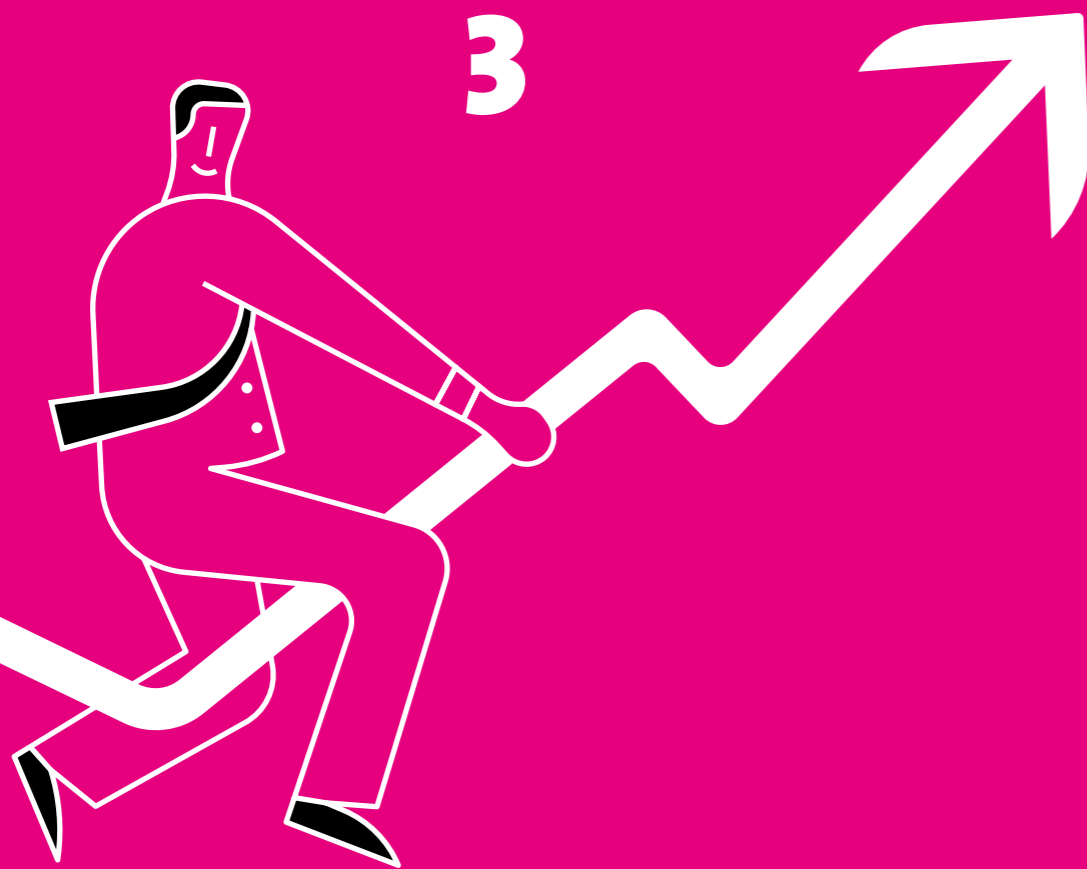


**Usa tutte le risorse  
che hai a disposizione**



**Non sprecarne nessuna**





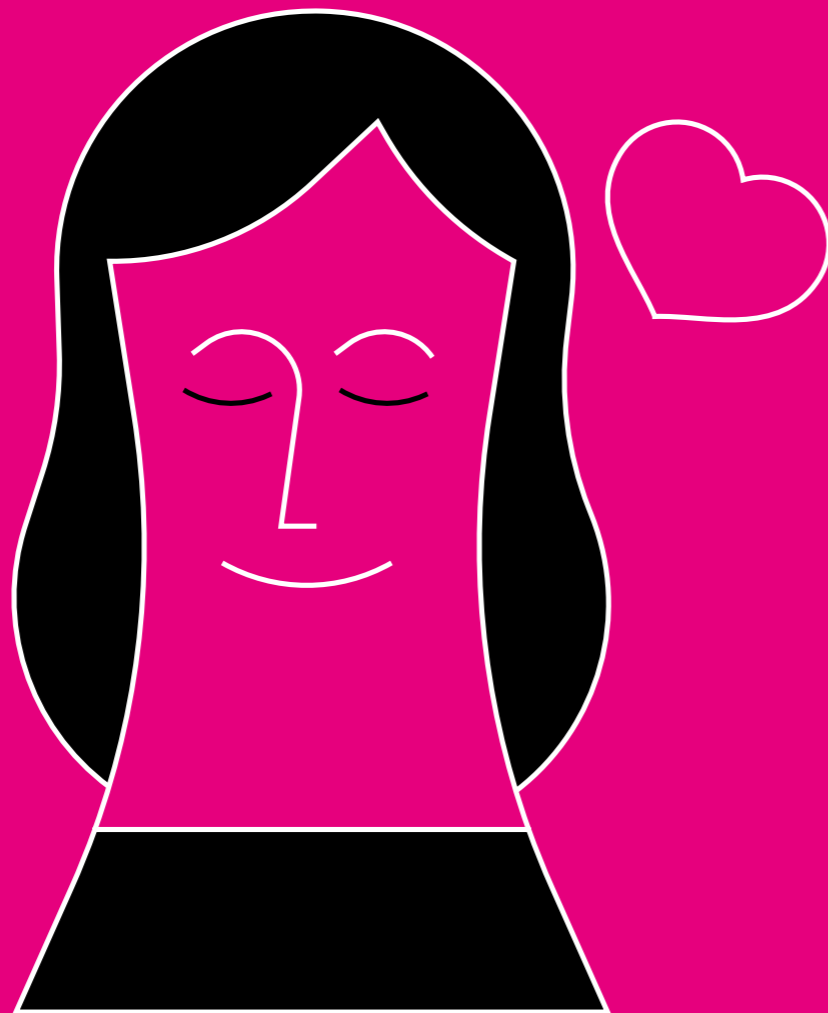
**Non cercare scuse,  
ma soluzioni**



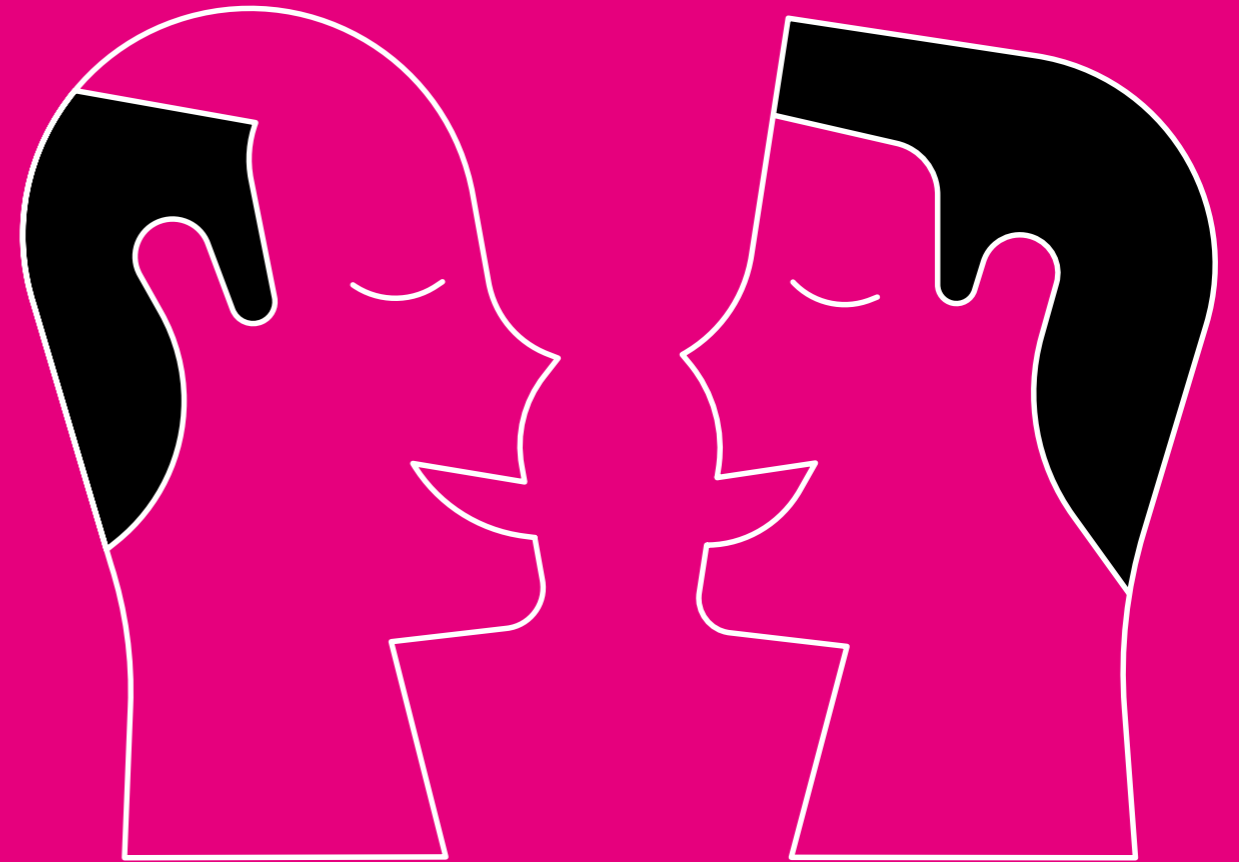
**e fai in modo che siano semplici**

**4**

**5**



**Sorridi, anche solo a te stesso**



**Chiedi a chi c'era prima di te**

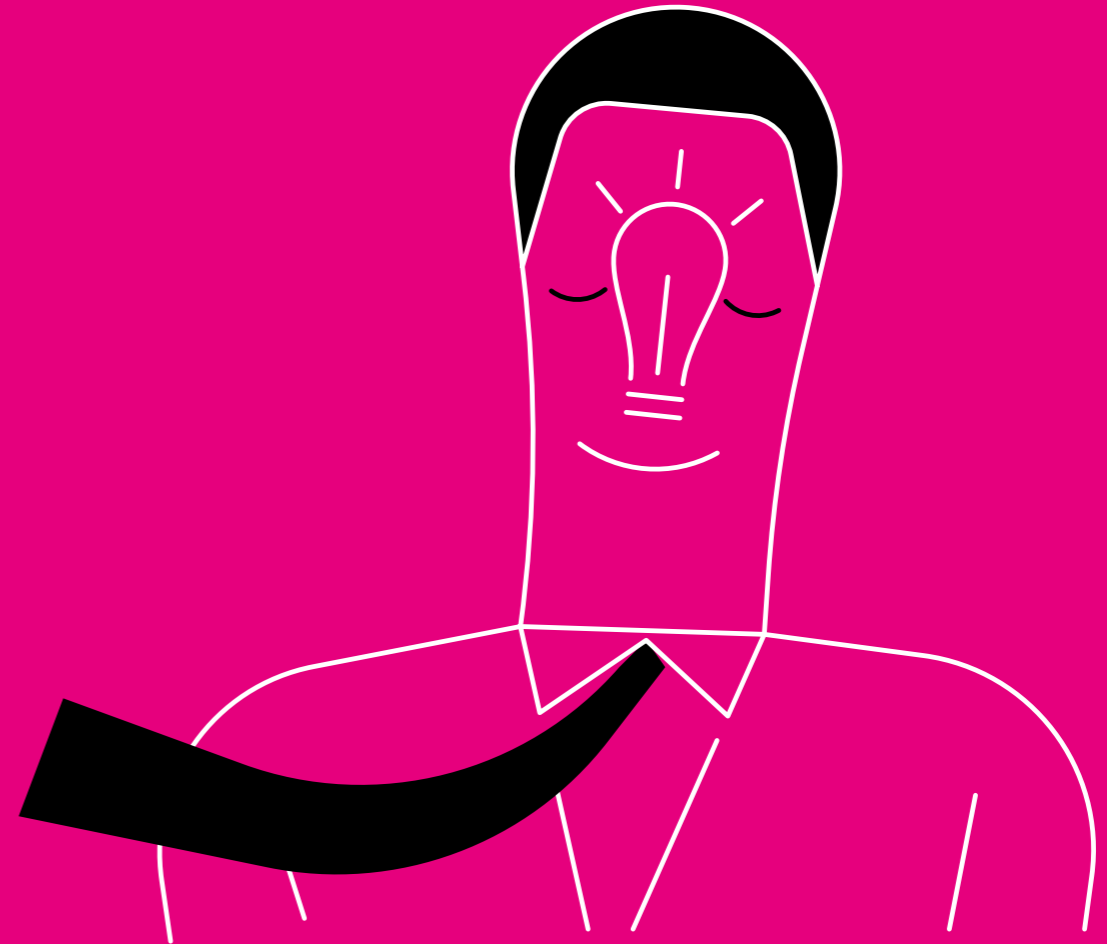
**6**

**7**



**Coinvolgi e motiva il tuo gruppo**

**8**



**Pensa! Le idee sono importanti,  
anche le tue**

**9**



**Ricerca la perfezione,  
anche a piccoli passi**

**10**



**E aiuta chi è venuto dopo**

# NUCERIA & FAMILY DAYS: PAPÀ VENGO A PRENDERTI AL LAVORO

In occasione dello scambio di auguri per le festività natalizie 2017, abbiamo invitato i papà e le mamme a portare al lavoro i propri figli nel plant di Salerno così da far visitare e vivere l'Azienda e farli avvicinare al mondo "dei grandi" attraverso un laboratorio didattico sulla stampa e sui colori.



**LA SOLIDARIETÀ È IL DESIDERIO  
DI CONDIVIDERE LE OPPORTUNITÀ.  
LA GRATITUDINE È CIÒ CHE LA  
TRASFORMA IN GENEROSITÀ PER  
PROMUOVERE LA CONOSCENZA  
ATTRAVERSO MODELLI POSITIVI.**



## **NUCERIA & OFFICINE BUONE**

Nuceria è partner di Officine Buone, un'organizzazione no-profit che propone un nuovo modo di offrire format creativi innovativi e consentire ai giovani di donare il proprio talento.

Con loro abbiamo contribuito alla realizzazione del racconto per l'infanzia "Mago Mantello" ideato da Francesco Domenico Giannino per i lettori più piccoli, dai 4 ai 10 anni; il racconto è destinato ai reparti di oncologia pediatrica di tanti ospedali italiani.



## **NUCERIA & OPEN ONLUS**

Nuceria supporta Open Onlus, un'associazione di oncologia pediatrica per la ricerca per il trattamento del neuroblastoma.

Grazie alla raccolta fondi dell'evento, abbiamo contribuito all'inaugurazione di un nuovo ospedale da giardino e di uno spazio completamente dedicato agli adolescenti che devono sottoporsi a radioterapia.

RICERCHIAMO E DIAMO SPAZIO  
AI **TALENTI**, SOPRATTUTTO I PIÙ  
GIOVANI, PER **INCORAGGIARE**  
LO SVILUPPO DEL SENSO ARTISTICO  
PER UN **FUTURO** BELLISSIMO.





## RITORNO ALL'UOMO

Per l'inaugurazione del plant di Salerno, abbiamo aperto la nostra struttura alla mostra fotografica "Ritorno all'uomo" del fotografo Antonio Alaimo, un viaggio in 12 scatti in cui il Pugile diventa metafora della Vita:

il Pugile e l'Uomo, l'imprenditore e il Campione, l'equilibrio perfetto tra strategia e tattica, la sfida vis-à-vis quotidiana per costruire il Futuro, un'idea alla volta, una sfida alla volta, un successo alla volta.



## VALLE DEL SARNO

Un format culturale progettato per promuovere la cultura e l'arte nei vari stabilimenti con eventi, incontri e happening. Amiamo ricercare e supportare talenti, anche i più piccoli, e incoraggiare lo sviluppo del senso artistico per un Futuro più Bello.



## PAC PORTO D'ARTE CONTEMPORANEA

A volte l'arte cambia il territorio, per questo abbiamo sponsorizzato PAC – Porto d'Arte Contemporanea – format artistico e culturale ideato da Valerio Falcone, il più giovane collezionista di arte contemporanea in Italia, che ha fatto della sua passione per l'arte e il design la sua principale fonte di ispirazione.

Il progetto trasforma il porto di Acciaroli, una delle perle del Cilento, in un museo a cielo aperto esponendo il Bello in riva al mare.



**Lettera di Massimo Rosati**  
**Direttore divisione R&D**  
**e innovazione**

**SOSTENIBILITÀ: OBBLIGO**  
**E OPPORTUNITÀ**

La sostenibilità è un'opportunità e un imperativo che come attori della filiera dobbiamo perseguire in ogni azione che implementiamo. Ottimizzare l'utilizzo delle risorse, massimizzandone il valore, è l'unico modello di business davvero sostenibile nel lungo periodo.

Le soluzioni sul mercato ci sono: bio-materiali di 2° generazione, materiali compostabili o da risorse riciclate, biodegradabili, completamente riciclabili, etc.

La sfida risiede nel riuscire a comunicarle ai nostri consumatori, aiutandoli nella navigazione dello scaffale e nella gestione del fine vita avendo chiare le caratteristiche di impatto ambientale.

Il consumatore è maturo, pronto a sposare questo approccio, spetta a noi aiutarlo in questo percorso. Il tutto per generare una massa critica che ci permetta di ottimizzare i costi e la fruibilità.

Essere responsabili in un'economia circolare significa anche promuovere la "Carta Etica del Packaging" come modello e linea guida per l'industria su tutti gli aspetti e ambiti, non ultimo quello della sostenibilità. Il tutto richiede un'analisi del valore durante tutta la vita dell'imballaggio, compreso il fine vita troppo spesso trascurato durante le fasi iniziali di progettazione.

Se saremo in grado di farlo lavorando come filiera integrata, può avere inizio una nuova "Era Aurea" del packaging.

# GOALS 2025



## materiali green

1 Il nostro team di R&D, sviluppa progetti green totalmente eco-compatibili

2 Promuoviamo l'adozione di materiali certificati FSC e PEFC così come di materiali leggeri e riciclabili

3 La nostra produzione è in conformità con la Direttiva Eu Reach (Direttiva Reach: Ec 1907/2006)

4 Preferiamo soluzioni di stampa senza solventi

5 Utilizziamo lampade UV su ogni linea

6 Incentiviamo l'uso della stampa digitale in ogni plant

7 Abbiamo sviluppato un CSR interno

8 Adottiamo tecnologie CTP che hanno eliminato le esposizioni chimiche consentendo un riciclo totale dell'acqua.

Con un sistema di ricircolo interno, l'uso dell'acqua è diminuito dell'8%.

## energia green

1 Impianto fotovoltaico integrato sul plant di Nocera

2 Un parcheggio più ecologico per un maggiore risparmio di carburante

3 Riduzione dei viaggi via terra e via aerea con implementazione di teleconferenze

4 Riduzione delle emissioni di gas serra del 3% / anno

## green policy

1 Certificazione FSC / ISO 14001: 2004 / GMP

2 Valutazione eccellente in base al progetto di divulgazione del carbonio ed Ecovadis

3 Gestione Lean dei plant. Ottimizzazione della logistica del 20% con riduzione del 5% del consumo di carburante per i trasporti

## go green: goals 2025

Consumo energetico:

-30%

Rifiuti:

-25%

Ricorso alla discarica:

0%

Emissioni GHG:

-15%

# CASE HISTORY SOSTENIBILI PER UN'ECONOMIA CIRCOLARE

L'aumento dei consumi e della popolazione mondiale richiede nuove soluzioni e un approccio più creativo all'economia circolare.

Come, per esempio, il recupero degli scarti di produzione - in particolare i supporti di carta siliconata rimasti dopo che le etichette sono state applicate ai flaconi. Generalmente trattati come rifiuti e inviati alle discariche, le bobine di carta siliconata vengono ora riciclate per diventare materia prima per la produzione di cartone.

**I principali marchi italiani Italsilva e Petti hanno collaborato con noi per sviluppare etichette che non solo aiutano i prodotti a migliorare la loro presenza sugli scaffali, ma promuovono il riutilizzo dei materiali e dei liner in PET.**

Questi due progetti sottolineano lo sviluppo sostenibile, riducono al minimo gli sprechi, riducono i costi di produzione con il minor impatto possibile sull'ambiente.

Il gruppo Italsilva ha collaborato con C4G (Cycle for Green), che promuove il recupero e la lavorazione dei rifiuti di liner in PET in

## ITALSILVA



alternativa alla discarica e collabora con una cartiera austriaca che li trasforma in materiale riciclato a base di cellulosa da reintrodurre nel ciclo di produzione. Ogni anno Italsilva genera circa 180 tonnellate di rifiuti in liner e C4G calcola che il suo riciclo comporta un abbassamento delle emissioni di CO<sub>2</sub> di circa 360 tonnellate all'anno. Come hub del progetto abbiamo agito da ponte tra le aziende aiutandole ad avere un ciclo produttivo più sostenibile.

Nel caso di Petti, abbiamo progettato il restyling della linea di prodotti dell'azienda con il nuovo concetto di base per "rendere visibile l'invisibile" e con un "orientamento verde" e ciò è avvenuto sia attraverso la raccolta che il riciclo dei liner dell'azienda. Abbiamo messo in contatto il gruppo Petti con Romei, specialista di lunga data nel recupero di rifiuti industriali da produttori e trasformatori di polimeri. I rifiuti di

## PETTI GROUP



rivestimento di Petti sono stati raccolti e inviati al riciclaggio per essere trasformati in risorsa industriale.

Il materiale viene trattato a temperature estremamente elevate (oltre 2000 gradi C) e le ceneri e i metalli pesanti sono incorporati nel prodotto finale. Da questo processo Petti ricava 50 euro per ogni tonnellata di rifiuti in PET raccolti.

Nuceria ha supportato Petti sia in fase di pre-produzione che di produzione. Solo nel 2016, con una produzione di circa 18,2 milioni di pezzi, Nuceria ha generato un risparmio totale - tra costi diretti e indiretti - di quasi 40.000 euro.



## SIAMO PIENI DI ENERGIA

L'importante consumo energetico deriva essenzialmente dal fabbisogno necessario al funzionamento delle macchine da stampa all'interno dei siti produttivi.

Uno dei nostri obiettivi consiste nel trovare soluzioni migliorative per l'efficienza energetica dei nostri processi produttivi. Per la riduzione dei consumi energetici installiamo e installeremo moduli fotovoltaici sui tetti dei nostri plant.

Nell'anno **2016**, sul nostro plant di Salerno abbiamo prodotto

**340.368 kWh**

di energia elettrica, evitando in tal modo di immettere 180kg di Co<sub>2</sub> nell'Ambiente.

Autoproduciamo con pannelli fotovoltaici parte dell'energia che consumiamo, con l'obiettivo di arrivare ad avere il

**20%**

di energia pulita entro i prossimi 3 anni.



## Lettera dal CFO Guido Ianniello

### Crescita e sviluppo

Concetti idiosincratici, spesso accostati, uniti dalla sensazione che possano facilmente convivere.

La realtà è che una delle più grandi sfide del percorso economico e finanziario degli ultimi anni è metterli a fattor comune per far sì che ci sia da un lato crescita in termini di turnover, di generazione di cash-flow e di investimenti in capacità produttiva, dall'altro sviluppo, un concetto quali-quantitativo che include tutte le possibili esternalità che le dimensioni portano con sé.

Noi abbiamo puntato sulla crescita e sullo sviluppo sostenibile. Il nostro processo di pianificazione industriale e

controllo degli economics è improntato ad un approccio ai risultati, che devono essere quanto più sostenibili nel tempo, duraturi, al servizio di tutti gli attori aziendali.

Abbiamo la convinzione che non tutto è numero, anzi ci sono cose che nell'immediato non si trasformano in numero: passione, valori, cultura d'impresa, cura delle persone, coinvolgimento nei processi aziendali, approccio al mercato, di per sé non sono un numero e non trovano posto nel piano dei conti.

Ma quanto più questi concetti rientrano nella nostra pianificazione industriale e nel nostro intento strategico quotidiano, tanto più

diventano parte di tutti i nostri numeri, presenti e futuri. E i partner finanziari, che credono in questo progetto, sposano e premiano anche questo approccio, contribuendo a sostenere il percorso di crescita.

E se investimenti e turnover danno la dimensione della crescita, l'elemento che può davvero garantire la compatibilità della crescita con lo sguardo di lungo periodo e l'impegno verso gli attori che ci circondano è il fattore umano. Le persone plasmano la crescita, e lo fanno in termini di professionalità, qualità del lavoro, approccio alla managerialità. Questo è come noi immaginiamo e costruiamo il nostro percorso economico e finanziario. Sviluppo e sostenibilità.

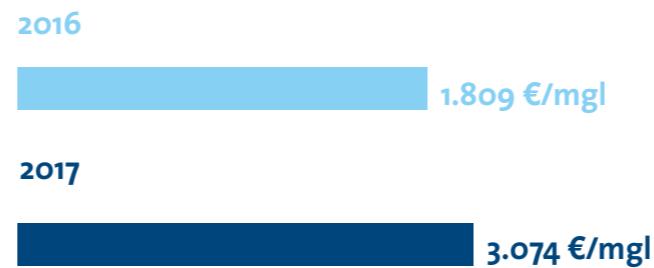
# SOSTENIBILITÀ ECONOMICA

## EBITDA:



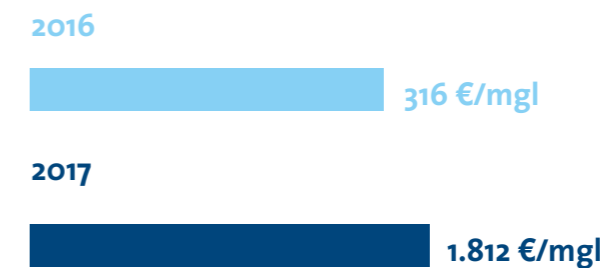
Nel corso dell'esercizio 2017 il Gruppo ha effettuato investimenti in capacità produttiva aggiuntiva e dotazioni connesse per circa 7 mln euro e ha investito in progetti di R&D circa l'1.5% del proprio fatturato consolidato, realizzando inoltre un'agenda dell'innovazione con una pianificazione pluriennale, affidata ad un'autonoma divisione R&D.

## EBIT:



Nuceria Group è certificata Elite, progetto realizzato da Borsa Italiana/London Stock Exchange, che supporta le migliori aziende italiane per l'implementazione di un sistema di controllo di gestione tempestivo e coerente con gli obiettivi aziendali, per l'utilizzo della pianificazione industriale a livello strategico, per l'ottimizzazione della governance aziendale e la trasparenza nell'informativa economico-finanziaria.

## Risultato netto di Gruppo



Nuceria Group ha anche emesso nel corso del 2018 dei titoli minibond quotati nel segmento ExtraMOTPro Link di Borsa Italiana, quale ulteriore step di affiancamento di strumenti innovativi offerti dai mercati finanziari a supporto della crescita a quelli più tradizionalmente bancari.



## Lettera dal General Manager Guido Iannone

Il tema della responsabilità è molto caro ad un giovane che come me ha ereditato un'azienda che è diventata, anche grazie alla fusione con All4Labels, un primario riferimento nel settore del packaging.

Ci sarebbe da chiedere se tutto questo mi abbia mai creato disagio, ma in realtà penso che la mia età e la mia attitudine al miglioramento continuo, abbiano sempre supportato un nuovo stile di managerialità, un rinnovato dinamismo che riposa senz'altro nel coraggio.

Avere coraggio non significa certo camminare come sonnambuli su un cornicione, ma investire tutta la propria determinazione, il proprio sacrificio, per pianificare attraverso una nuova

progettualità la crescita della propria azienda. Significa soprattutto investire nella formazione di una squadra allargata, avere la porta sempre aperta e dialogare con tutti gli attori della propria organizzazione al fine di preservare un dna radicato nel rispetto dell'inclusione e dell'ascolto.

Vivo con entusiasmo la responsabilità di essere un modello di managerialità inclusiva, capace di sperimentare nuovi approcci, di rischiare nuovi prodotti, mai prescindendo dall'educazione e dal rispetto di quanti collaborano con noi. Spero sinceramente di custodire i valori che mi sono stati tramandati, fatti di impegno, di ricerca della qualità e di presenza attiva sul mercato.

Mi auguro che ci sia un segno distintivo della mia persona in questa grande famiglia, in particolare con le domande che il mercato ci pone più urgentemente: come sarà il packaging tra 10/20 anni? Se il packaging è la fotografia della nostra società, come si modificherà in conseguenza dell'evoluzione dei consumi e delle sensibilità degli end-users?

Possiamo fare molto come team, come filiera e come famiglia preservando la nostra visione per contribuire con soluzioni di packaging sostenibili e innovative al miglioramento dell'utilizzo per i consumatori finali.



**LA VISIONE**  
**COSTRUISCE UN MONDO,**  
**IL SORRISO**  
**LO CAMBIA**



[www.nuceriagroup.com](http://www.nuceriagroup.com)